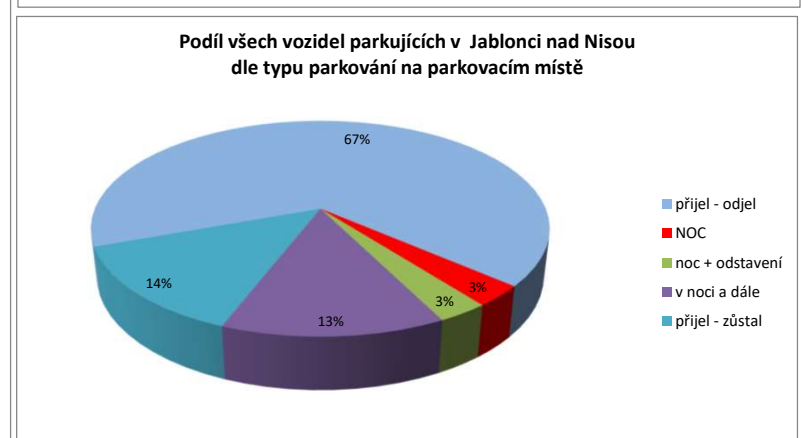
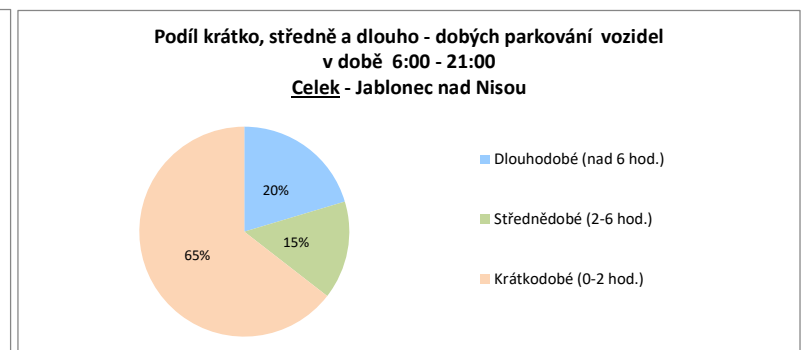
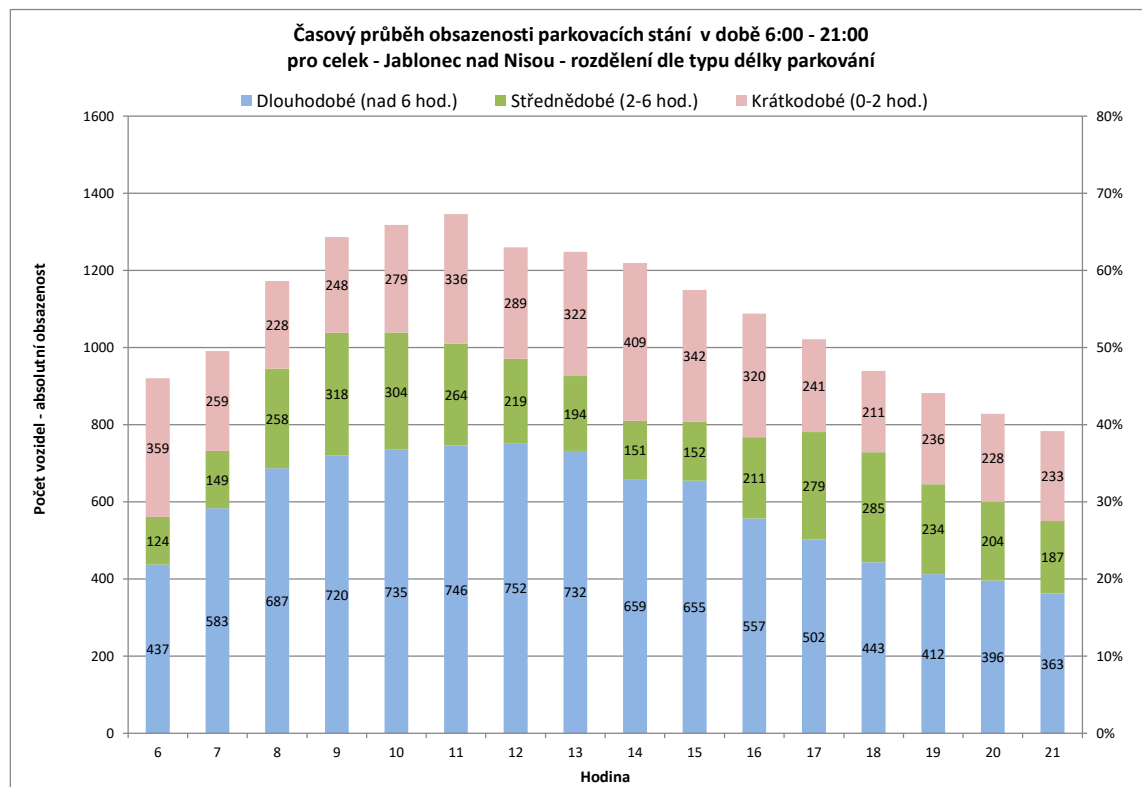
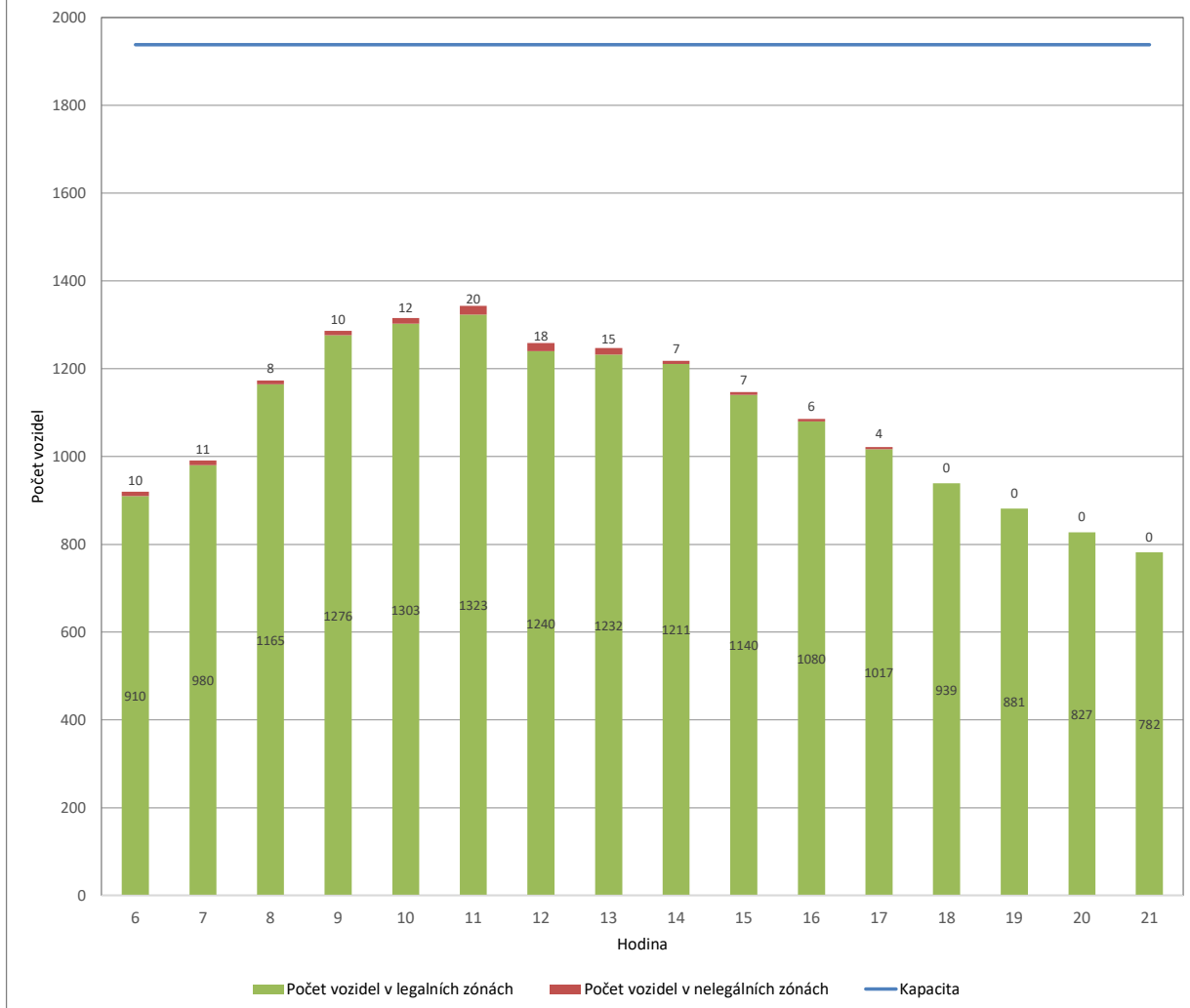


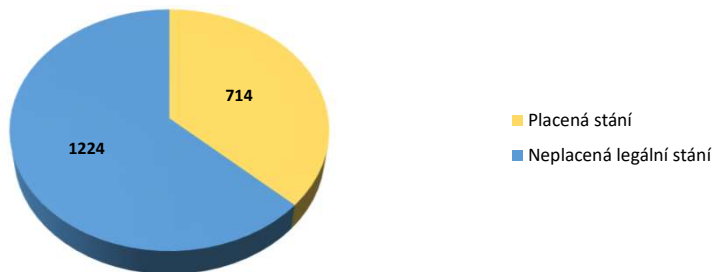
Jablonec nad Nisou - celek		Kapacita celkem sledovaných PS: 1938																			
Interval pohybů		6:00 - 7:00	7:00 - 8:00	8:00 - 9:00	9:00 - 10:00	10:00 - 11:00	11:00 - 12:00	12:00 - 13:00	13:00 - 14:00	14:00 - 15:00	15:00 - 16:00	16:00 - 17:00	17:00 - 18:00	18:00 - 19:00	19:00 - 20:00	20:00 - 21:00					
Hodina průzkumu	6	7	8	9	10	11	12	13	14	15	16	17	18	19	20	21	celkem 6:00-21:00	celkem 8:00-18:00	průměr 6:00-21:00	průměr 8:00-18:00	maximum
Počet vozidel celkem	920	991	1173	1286	1315	1343	1258	1247	1218	1147	1086	1021	939	881	827	782	17434	11860	1090	1186	1343
Počet vozidel v legalních zónách	910	980	1165	1276	1303	1323	1240	1232	1211	1140	1080	1017	939	881	827	782	17306	11761	1082	1176	1323
Obsazenost v legalních zónách	47%	51%	60%	66%	67%	68%	64%	64%	62%	59%	56%	52%	48%	45%	43%	40%	x	x	56%	61%	68%
Počet vozidel v nelegálních zónách	10	11	8	10	12	20	18	15	7	7	6	4	0	0	0	0	128	99	8	10	20
Příjezd		219	350	287	269	268	198	252	262	271	273	254	200	173	98	70	3444	2534	230	253	350
Odjezd		148	168	174	240	240	283	263	303	342	334	319	282	231	152	115	3594	2780	240	278	342
Pohyb		367	518	461	509	508	481	515	564	613	607	573	482	404	250	185	7037	5313	469	531	613
Index pohybu		0,19	0,27	0,24	0,26	0,26	0,25	0,27	0,29	0,32	0,31	0,30	0,25	0,21	0,13	0,10	3,63	2,74	0,24	0,27	0,32
Index rotace		0,19	0,22	0,18	0,19	0,19	0,19	0,21	0,24	0,27	0,28	0,28	0,26	0,23	0,15	0,12	3,19	2,28	0,21	0,23	0,28
Střední doba parkování		7:23	5:30	3:08	2:32	2:14	1:56	2:03	2:24	2:46	2:28	2:28	2:08	2:11	1:44	1:00	x	x	3,7	x	x



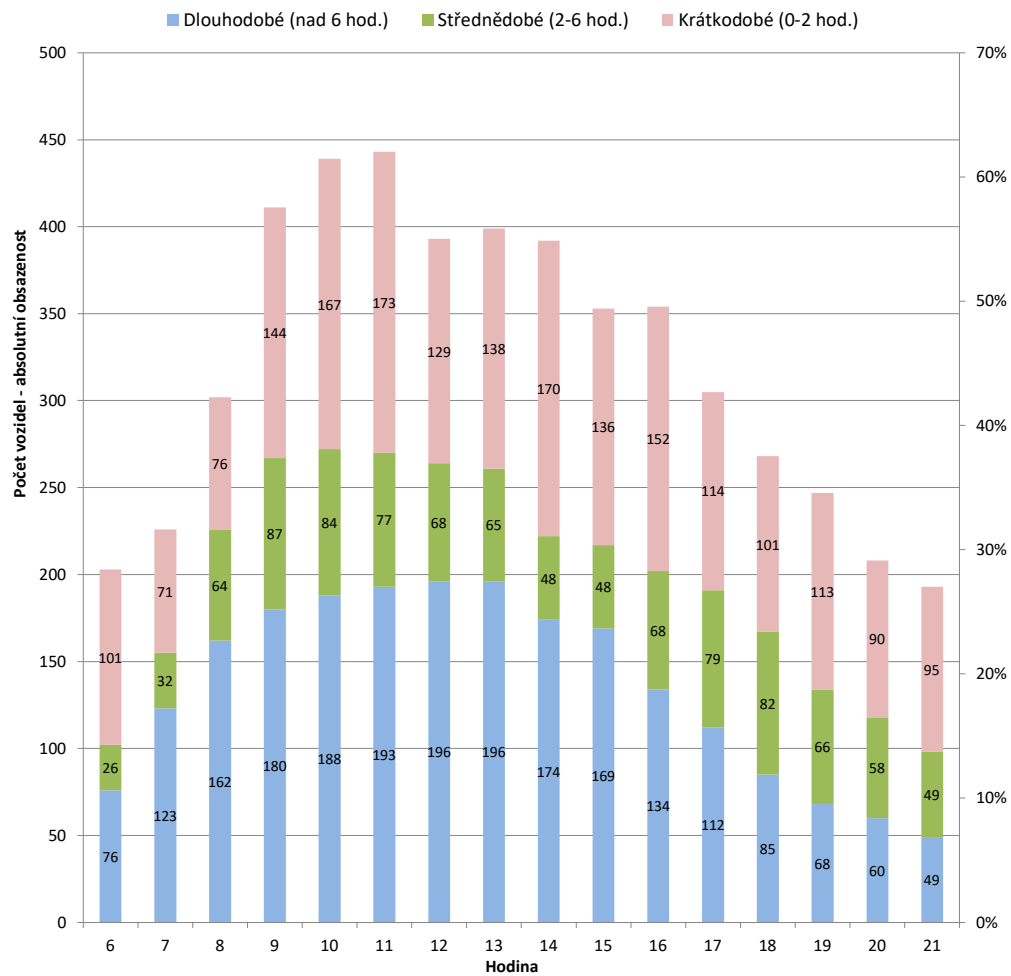
**Celkové hodnocení průběhu obsazenosti parkovacích stání v hodinách - Jablonec nad Nisou**



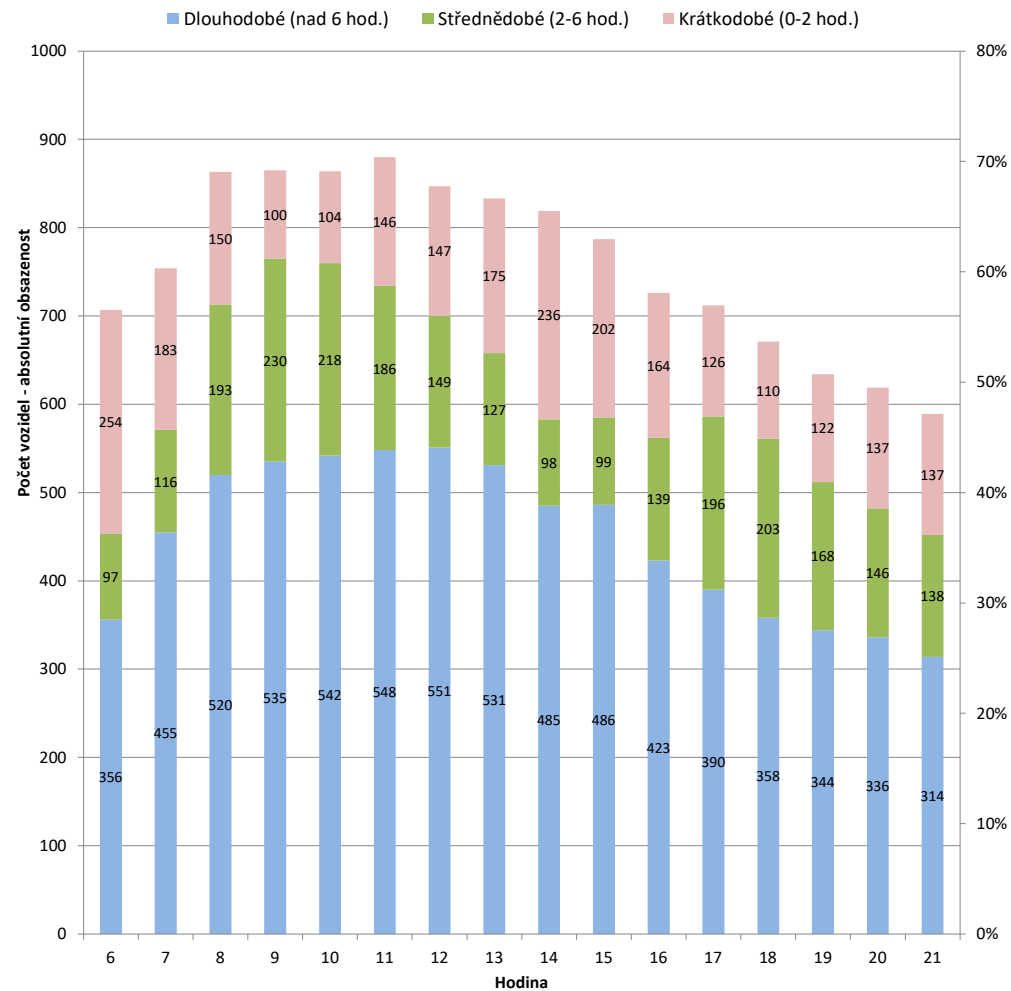
**Kapacita parkování v sledovaných okresech - Jablonec n. Nisou**



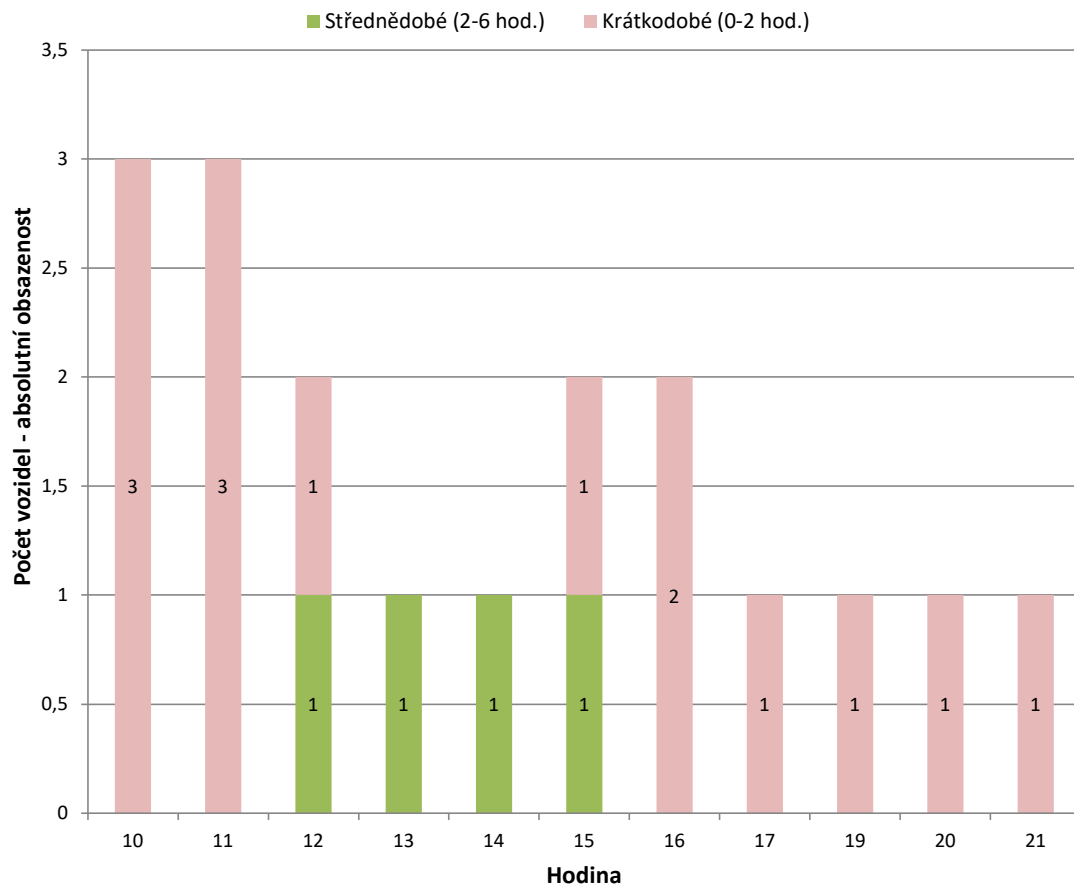
Časový průběh obsazenosti parkovacích stání v době 6:00 - 21:00  
pro celek - Jablonec nad Nisou - **Placená stání**  
rozdělení dle typu délky parkování



Časový průběh obsazenosti parkovacích stání v době 6:00 - 21:00  
pro celek - Jablonec nad Nisou - **Neplacená legální stání**  
rozdělení dle typu délky parkování

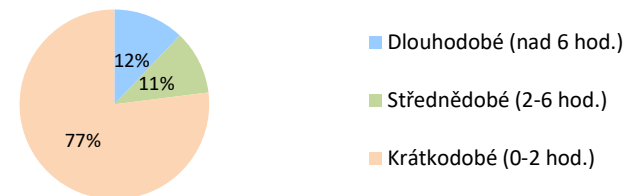


**Časový průběh obsazenosti parkovacích stání v době 6:00 - 21:00  
pro celek - Jablonec nad Nisou - ul. Soukenná  
rozdělení dle typu délky parkování**



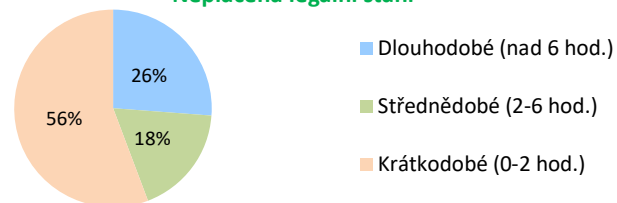
**Podíl krátko, středně a dlouho - dobých parkování vozidel  
v době 6:00 - 21:00**

**Placená stání**



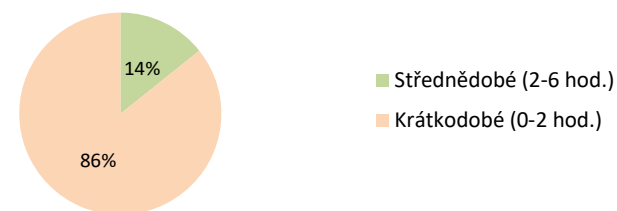
**Podíl krátko, středně a dlouho - dobých parkování vozidel  
v době 6:00 - 21:00**

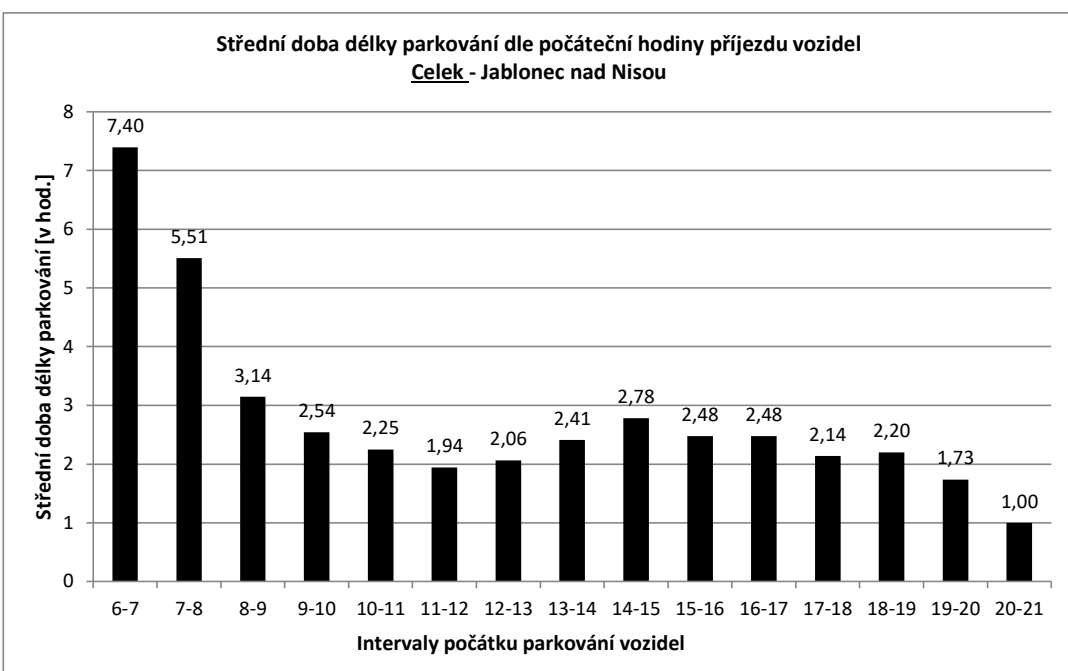
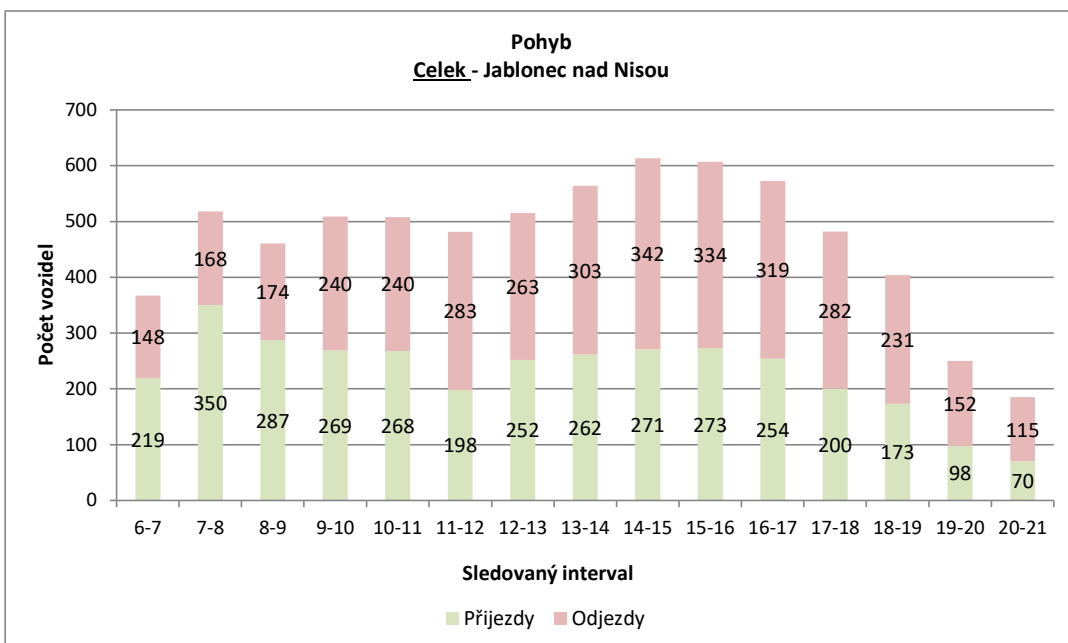
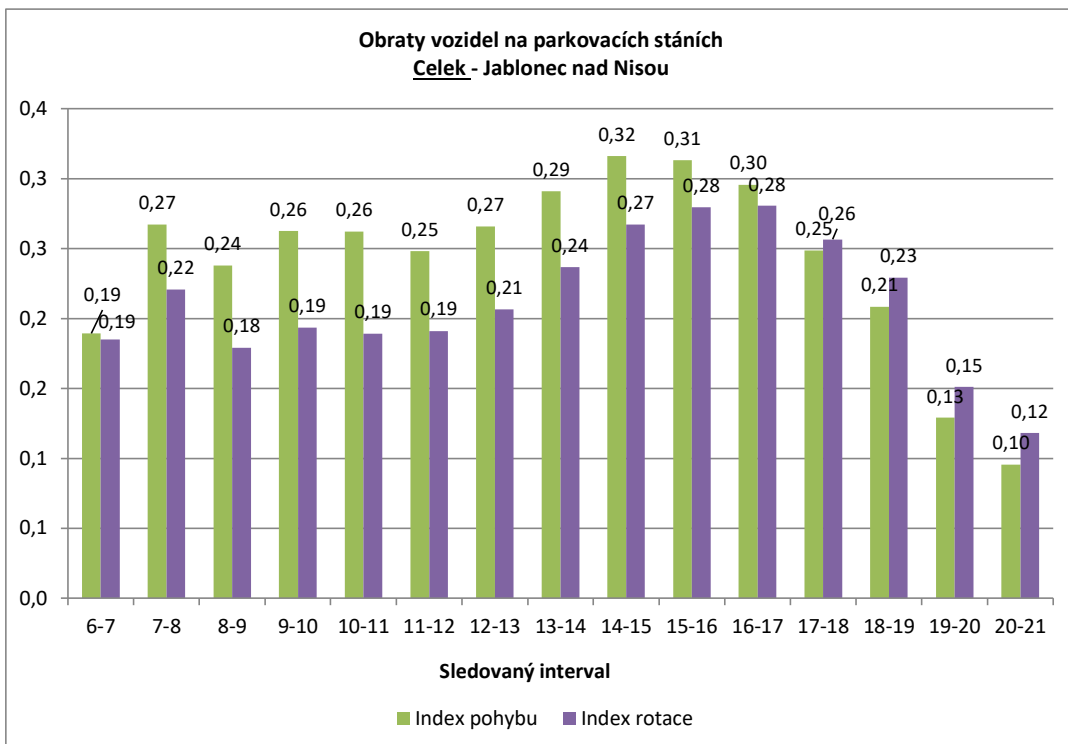
**Neplacená legální stání**

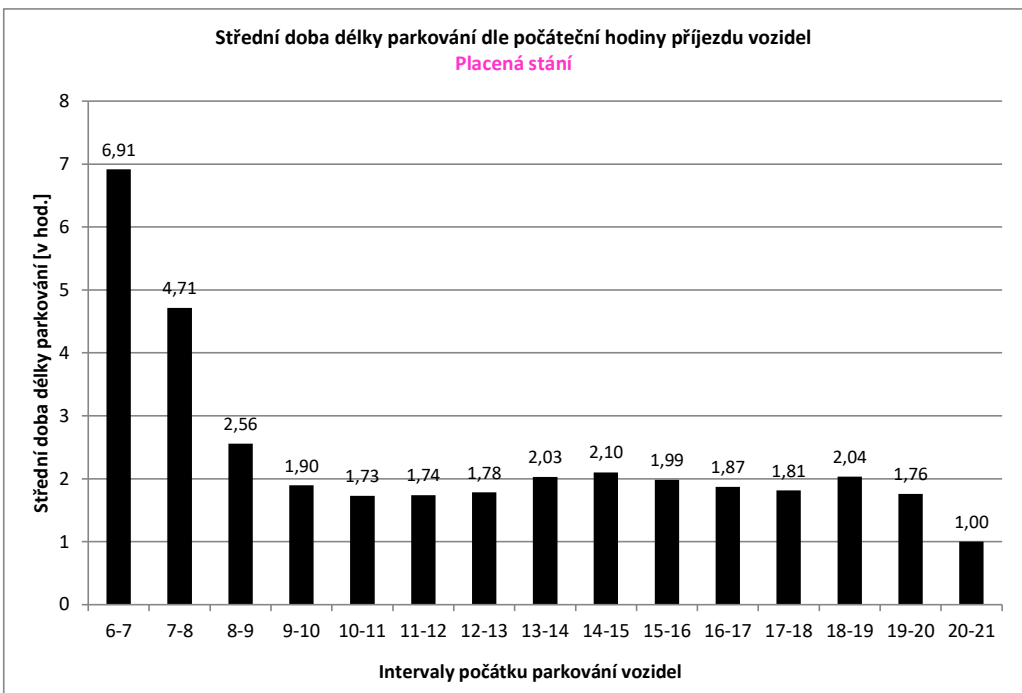
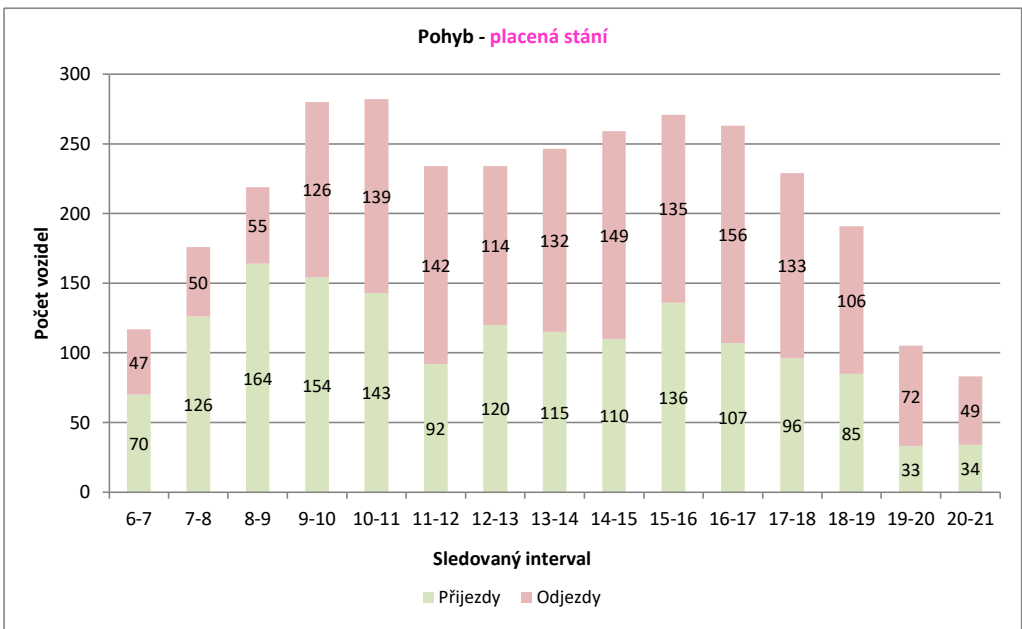
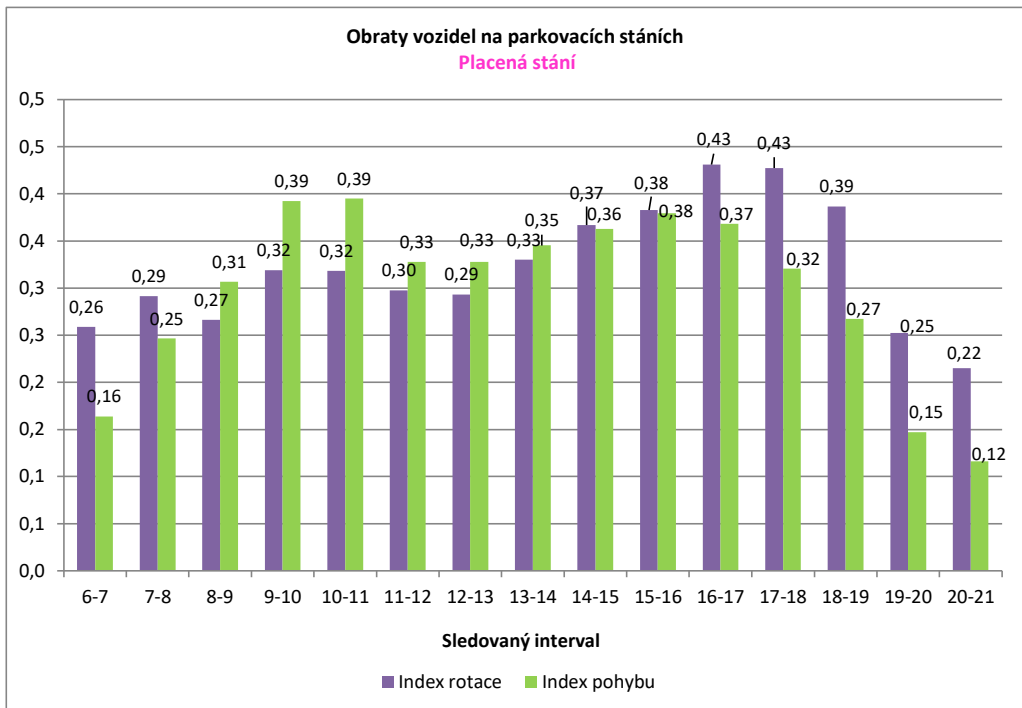


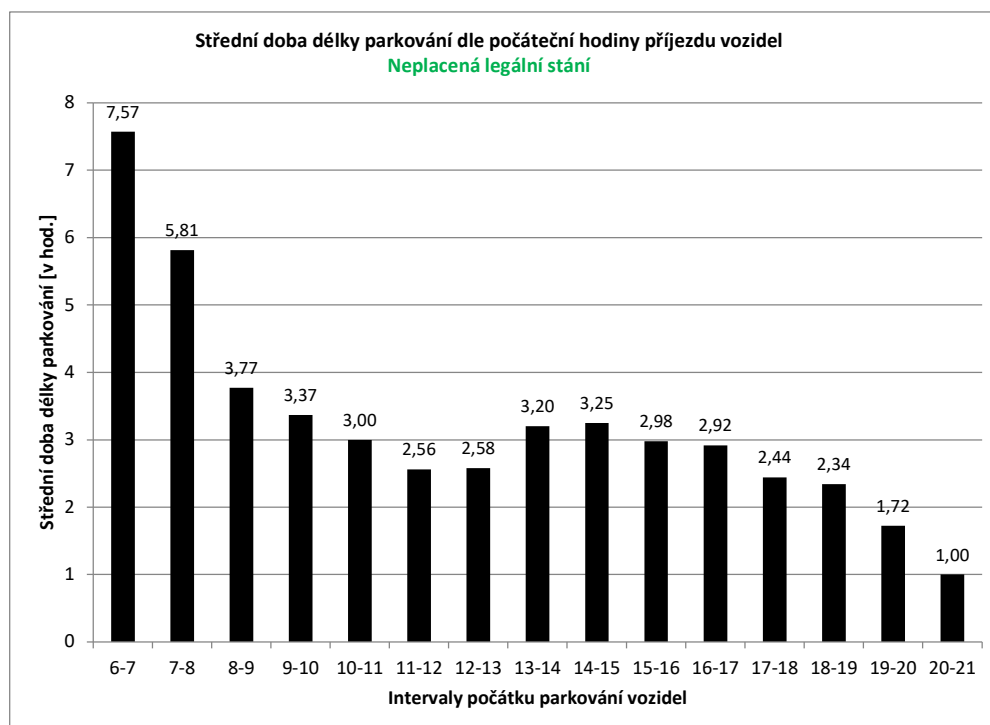
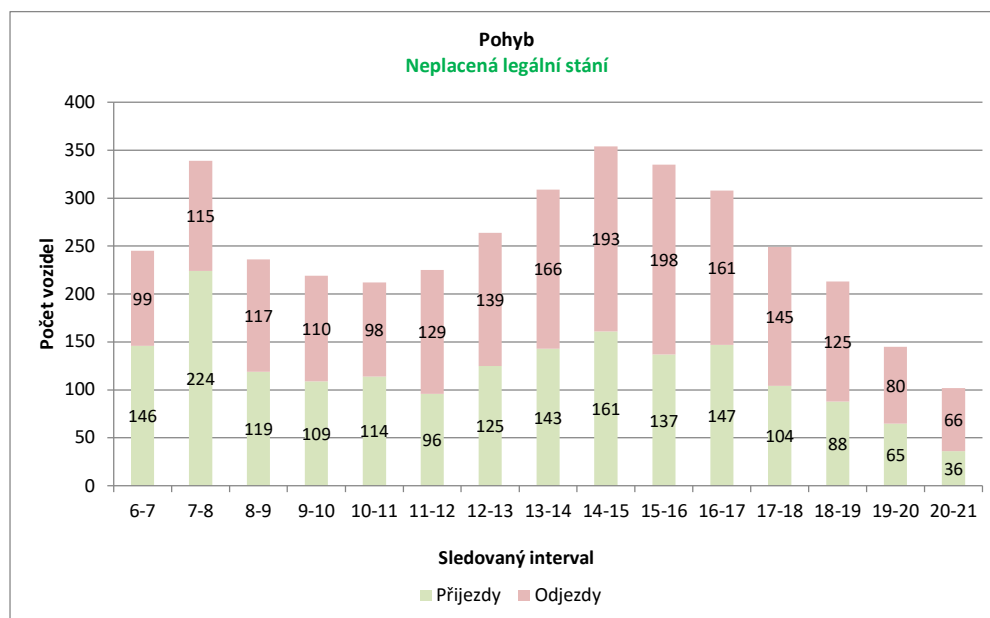
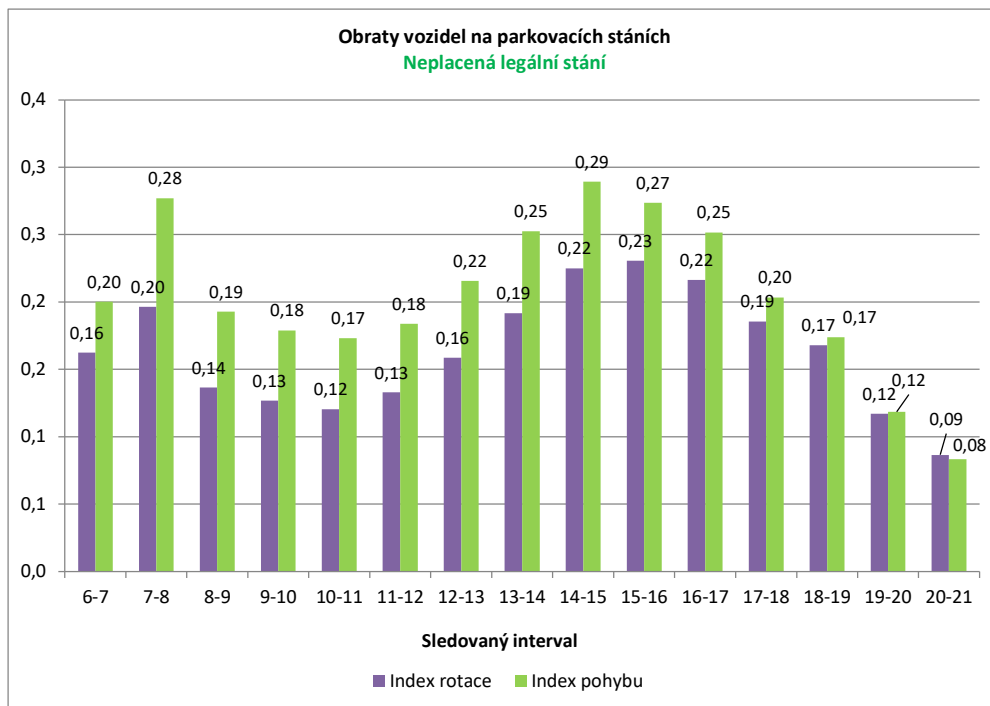
**Podíl krátko - středně a dlouho - dobých parkování vozidel  
v době 6:00 - 21:00**

**ul. Soukenná**

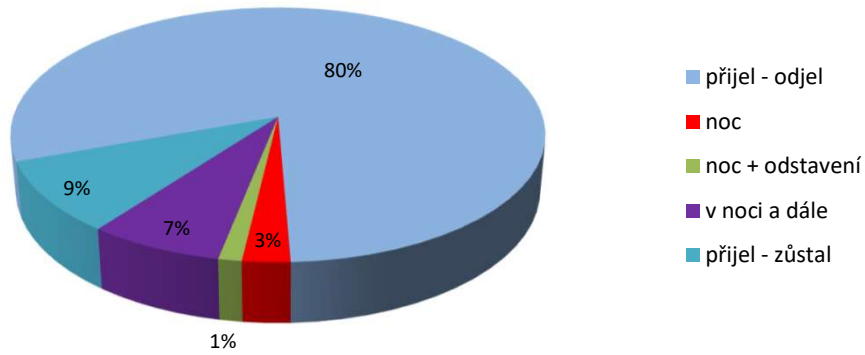




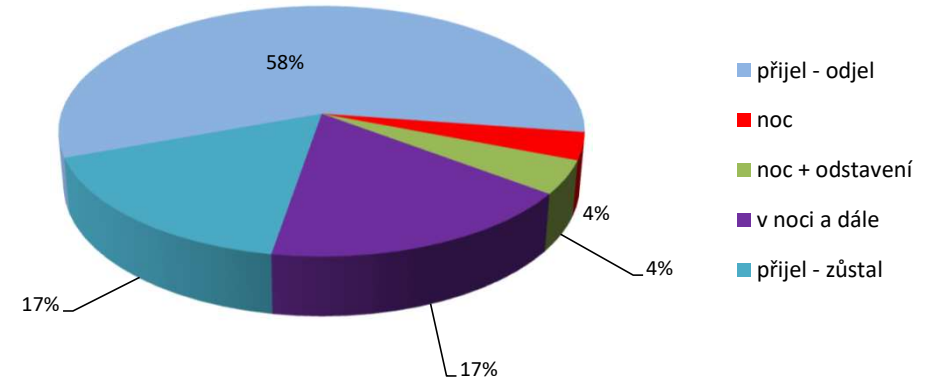




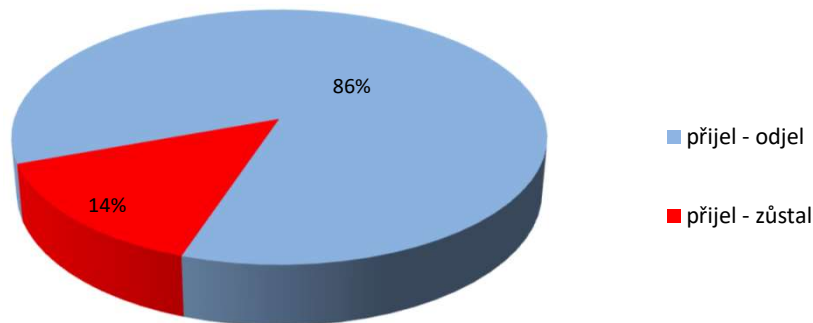
Podíl všech vozidel parkujících na **placených stáních**  
dle typu parkování na parkovacím místě



Podíl všech vozidel parkujících na **neplacených legálních stáních**  
dle typu parkování na parkovacím místě



Podíl všech vozidel parkujících v  
**ul. Soukenná** dle typu parkování na parkovacím místě



Legenda:

**přijel - odjel**

Vozidlo neparkovalo v noci (6:00) a v 21:00  
- přijelo během dne po 6.hodině a odjelo do 21.hodiny

**NOC**

Vozidlo parkovalo pouze v noci (6:00)

**noc + odstavení**

Vozidlo parkovalo po celou dobu měření  
- tzn. v hodinu 6:00 - dále - i v hodinu 21:00

**v noci a dále**

Vozidlo parkovalo v noci a později odjelo přes den

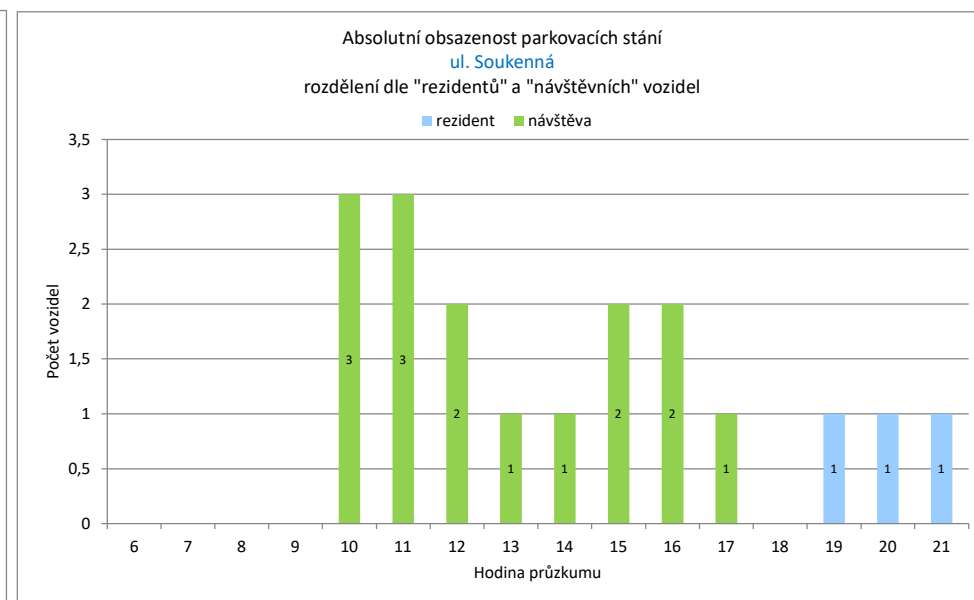
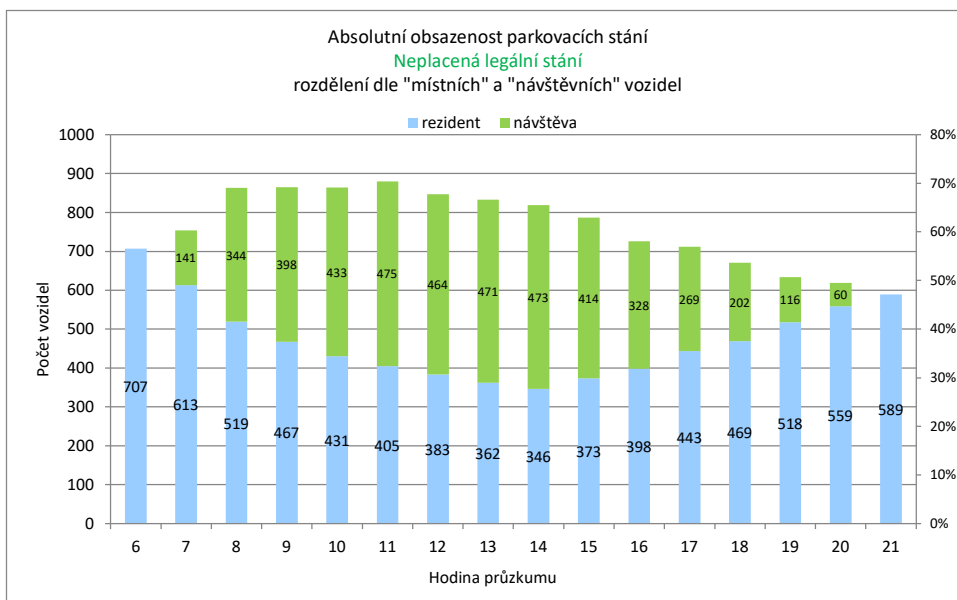
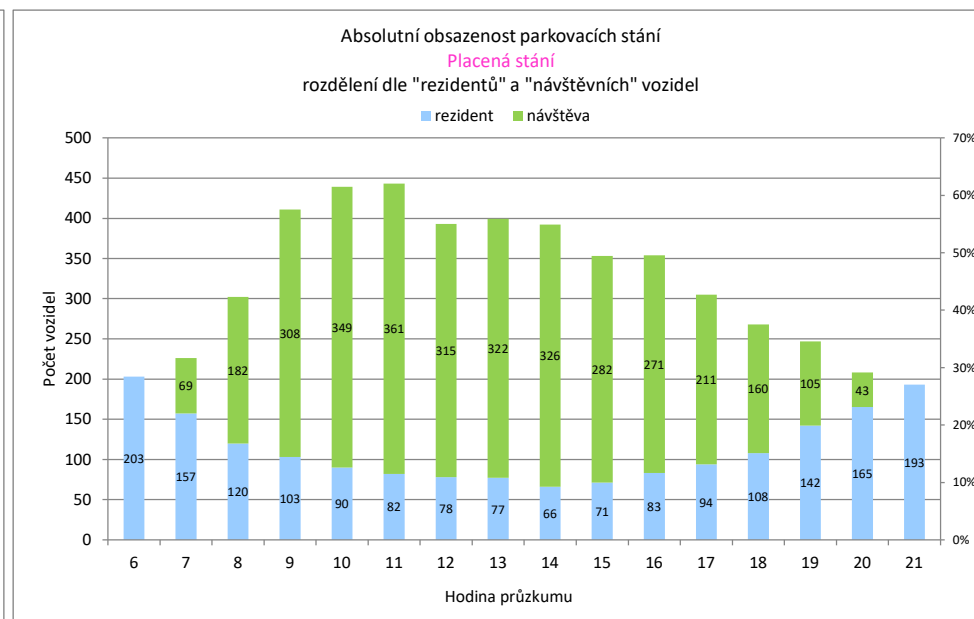
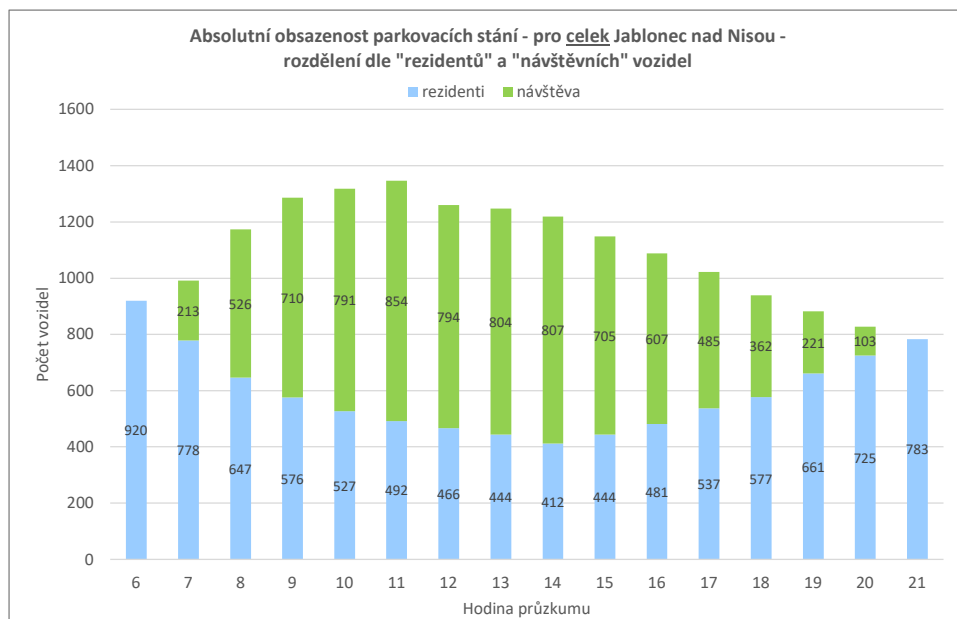
**odstavení bez noci**

Vozidlo parkovalo celý den kromě noci (6:00)

**přijel - zůstal**

Vozidlo přijelo v průběhu měření přes den a zůstalo i v hodinu 21:00





JBC - placená stání		Kapacita celkem sledovaných PS: 714																			
Interval pohybů		6:00 - 7:00	7:00 - 8:00	8:00 - 9:00	9:00 - 10:00	10:00 - 11:00	11:00 - 12:00	12:00 - 13:00	13:00 - 14:00	14:00 - 15:00	15:00 - 16:00	16:00 - 17:00	17:00 - 18:00	18:00 - 19:00	19:00 - 20:00	20:00 - 21:00					
Hodina průzkumu	6	7	8	9	10	11	12	13	14	15	16	17	18	19	20	21	celkem 6:00-21:00	celkem 8:00-18:00	průměr 6:00-21:00	průměr 8:00-18:00	maximum
Počet vozidel celkem	203	226	302	411	439	443	393	399	392	353	354	305	268	247	208	193	5136	3757	321	376	443
Obsazenost	28%	32%	42%	58%	61%	62%	55%	56%	55%	49%	50%	43%	38%	35%	29%	27%	x	x	45%	53%	62%
Příjezd		70	126	164	154	143	92	120	115	110	136	107	96	85	33	34	1585	1237	106	124	164
Odjezd		47	50	55	126	139	142	114	132	149	135	156	133	106	72	49	1605	1281	107	128	156
Pohyb		117	176	219	280	282	234	234	247	259	271	263	229	191	105	83	3190	2518	213	252	282
Index pohybu		0,16	0,25	0,31	0,39	0,39	0,33	0,33	0,35	0,36	0,38	0,37	0,32	0,27	0,15	0,12	4,47	3,53	0,30	0,35	0,39
Index rotace		0,26	0,29	0,27	0,32	0,32	0,30	0,29	0,33	0,37	0,38	0,43	0,43	0,39	0,25	0,22	4,84	3,43	0,32	0,34	0,43
Sřední doba parkování		6:54	4:42	2:33	1:53	1:43	1:44	1:47	2:01	2:06	1:59	1:52	1:48	2:02	1:45	1:00	x	x	2,8	x	x

JBC - neplacená legální stání		Kapacita celkem sledovaných PS: 1224																			
Interval pohybů		6:00 - 7:00	7:00 - 8:00	8:00 - 9:00	9:00 - 10:00	10:00 - 11:00	11:00 - 12:00	12:00 - 13:00	13:00 - 14:00	14:00 - 15:00	15:00 - 16:00	16:00 - 17:00	17:00 - 18:00	18:00 - 19:00	19:00 - 20:00	20:00 - 21:00					
Hodina průzkumu	6	7	8	9	10	11	12	13	14	15	16	17	18	19	20	21	celkem 6:00-21:00	celkem 8:00-18:00	průměr 6:00-21:00	průměr 8:00-18:00	maximum
Počet vozidel celkem	707	754	863	865	864	880	847	833	819	787	726	712	671	634	619	589	12170	8004	761	800	880
Obsazenost	58%	62%	71%	71%	71%	72%	69%	68%	67%	64%	59%	58%	55%	52%	51%	48%	x	x	62%	65%	72%
Příjezd		146	224	119	109	114	96	125	143	161	137	147	104	88	65	36	1814	1255	121	126	224
Odjezd		99	115	117	110	98	129	139	166	193	198	161	145	125	80	66	1941	1456	129	146	198
Pohyb		245	339	236	219	212	225	264	309	354	335	308	249	213	145	102	3755	2711	250	271	354
Index pohybu		0,20	0,28	0,19	0,18	0,17	0,18	0,22	0,25	0,29	0,27	0,25	0,20	0,17	0,12	0,08	3,07	2,21	0,20	0,22	0,29
Index rotace		0,16	0,20	0,14	0,13	0,12	0,13	0,16	0,19	0,22	0,23	0,22	0,19	0,17	0,12	0,09	2,45	1,72	0,16	0,17	0,23
Sřední doba parkování		7:34	5:48	3:46	3:22	3:00	2:33	2:34	3:12	3:14	2:58	2:55	2:26	2:20	1:43	1:00	x	x	4,4	x	x

JBC - ul. Soukenná		Kapacita celkem sledovaných PS: 7																			
Interval pohybů		6:00 - 7:00	7:00 - 8:00	8:00 - 9:00	9:00 - 10:00	10:00 - 11:00	11:00 - 12:00	12:00 - 13:00	13:00 - 14:00	14:00 - 15:00	15:00 - 16:00	16:00 - 17:00	17:00 - 18:00	18:00 - 19:00	19:00 - 20:00	20:00 - 21:00					
Hodina průzkumu	6	7	8	9	10	11	12	13	14	15	16	17	18	19	20	21	celkem 6:00-21:00	celkem 8:00-18:00	průměr 6:00-21:00	průměr 8:00-18:00	maximum
Počet vozidel celkem	0	0	0	0	3	3	2	1	1	2	2	1	0	1	1	1	18	15	1	2	3
Obsazenost	0%	0%	0%	0%	43%	43%	29%	14%	14%	29%	29%	14%	0%	14%	14%	14%	x	x	x	x	x
Příjezd		0	0	0	3	0	1	0	0	1	1	0	0	1	0	0	7	6	0	1	3
Odjezd		0	0	0	0	2	1	0	0	1	1	1	0	0	0	0	6	6	0	1	2
Pohyb		0	0	0	3	2	2	0	0	2	2	1	0	1	0	0	13	12	1	1	3
Index pohybu		0,00	0,00	0,00	0,43	0,29	0,29	0,00	0,00	0,29	0,29	0,14	0,00	0,14	0,00	0,00	1,86	1,71	0,12	0,17	0,43
Index rotace		x	x	x	0,50	0,33	0,50	0,00	0,00	0,50	0,50	0,50	x	0,50	0,00	0,00	3,33	2,83	0,30	0,35	0,50
Sřední doba parkování		0:00	0:00	0:00	2:20	0:00	4:00	0:00	0:00	3:00	1:00	0:00	0:00	3:00	0:00	0:00	x	x	2:40	x	x