

LIKRA POKLÁDKA KABELU CETIN v chodníku dle schéma TP66 B/17

Policie České republiky, jakožto dotčený orgán vydávající stanovisko ve smyslu ust. §25/1 z.č. 13/1997Sb. a §77/2b z.č. 361/2000Sb. s předloženým návrhem souhlasí, neboť odpovídá obecným požadavkům na bezpečnost a plynulost provozu na pozemních komunikacích. Odsouhlaseno dne 27.03.2024 pod č.j. KRPL-28054-3/ČJ-2024-180506-02 za podmínky dodržení zejména vyhl. č. 294/2015Sb., dále přednostně dle Příručky pro označování pracovních míst na dálnicích a silnicích (www.rsd.cz) a případně Technických podmínek č. 66 (včetně výstražného osvětlení). Stanovisko nelze užít samostatně. Slouží jako podklad pro silniční správní úřad. Pokud nebude do jednoho roku správním úřadem vydáno povolení na předmětnou žádost, pozbývá stanovisko platnosti.

Ing.
František
Chlouba

Digitálně podepsal
Ing. František
Chlouba
Datum: 2024.03.27
12:24:36 +01'00'





MARVICZ

LIKRA PARKAČKA CETIN
VÝKOP V SILNICI DLE TP68
SCHEMA B/2

Police České republiky, jakožto dotčený orgán vydávající stanovisko ve smyslu ust. §25/1 z.č. 13/1997Sb., §77/2b z.č. 361/2000Sb. a po projednání dle ust. §24/2d z.č. 13/1997Sb. s předloženým návrhem souhlasí, neboť odpovídá obecným požadavkům na bezpečnost a plynulost provozu na pozemních komunikacích.
 Odsouhlaseno dne 27.03.2024 pod č.j. KPPL-28054-3/CI-2024-180506-02 za podmínky dodržení vñh. č. 294/2015Sb., dále přednostně dle Příručky pro označování pracovních míst na dálnicích a silnicích (www.rsd.cz) a případně Technických podmínek č. 66 (učetně vstředněho osvětlení).
 Stanovisko nelze užit samostatně. Slouží jako podklad pro silniční správní úřad. Pokud nebude do jednoho roku správním úřadem vydáno povolení na předmětrou žádost, pozbyvá stanovisko platnosti.

Schéma B/2
 Standardní pracovní místo na pozemní komunikaci s malým dopravním zařízením. Zúžení vozovky na jeden jízdní pruh.

příčná uzávěra zábranou minimálně 3m výš a 2m šířkou

podélná uzávěra oboustrannými směrovacími deskami odstup max. 10m

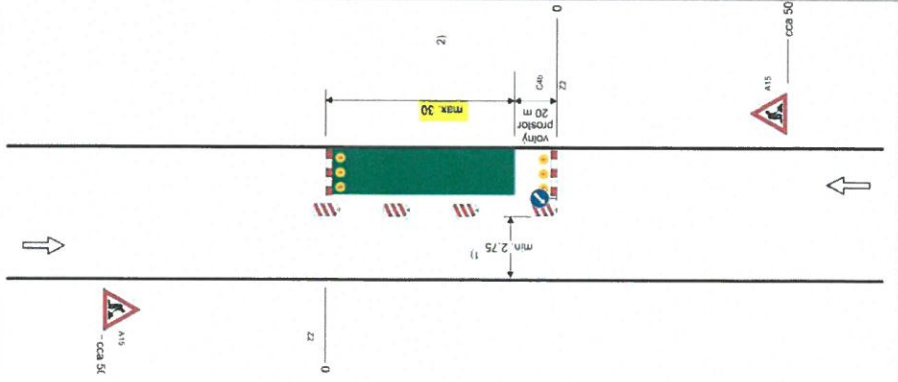
podélná uzávěra zábradlím na srávněm chodníku a v prostoru cyklistů

příčná uzávěra zábranou minimálně 3m výš a 2m šířkou

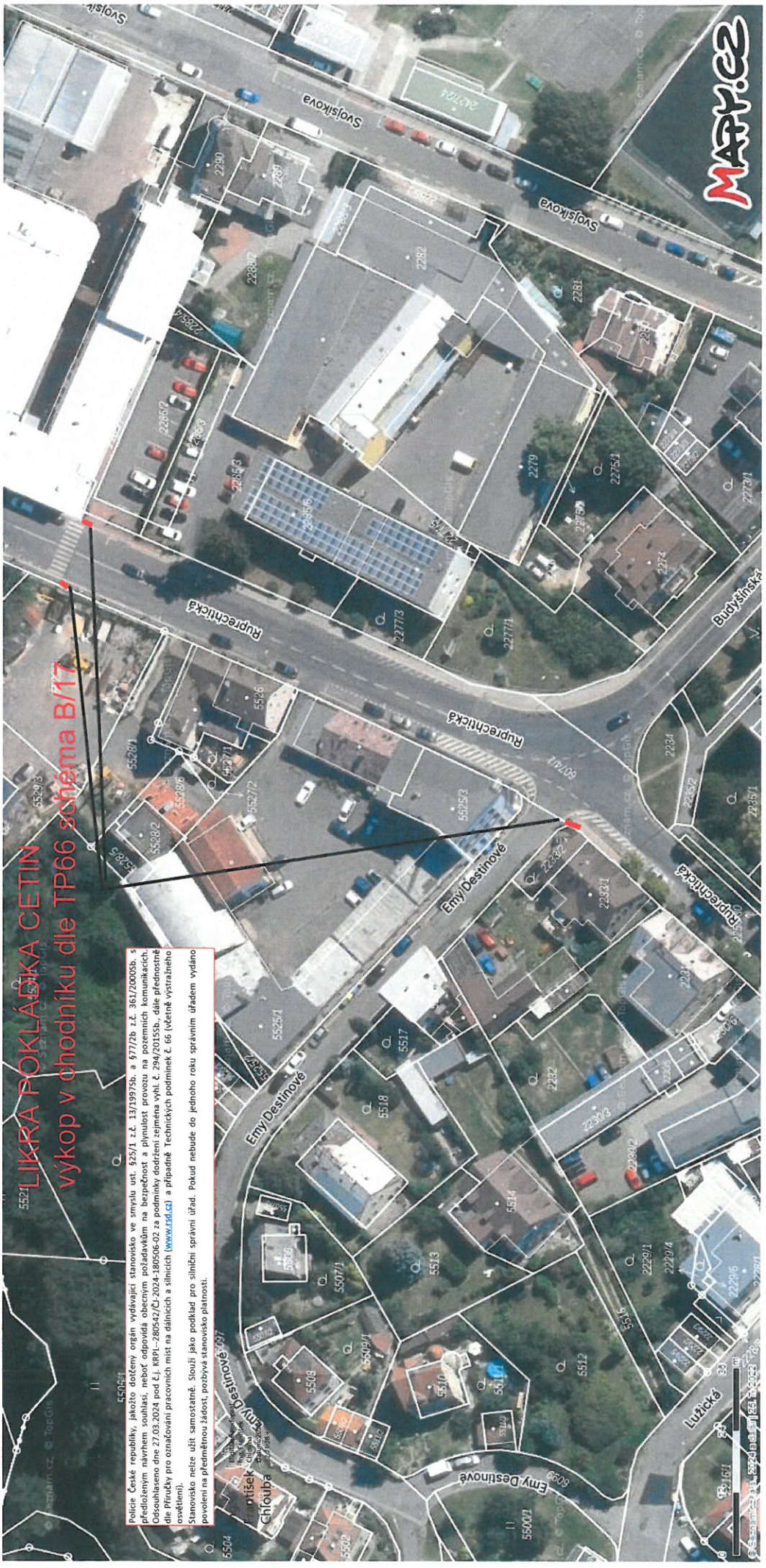
1) může být ve výjimečných případech menší (viz kap. 6.1.2.)

2) užití dopravních značek a dopravních zařízení v případě souběžných parkovacích pruhů, chodníku a/nebo stezek pro cyklisty podle schémat B/16 až B/20

vzdálenosti v metrech



Tento dokument je součástí projektu TP označení a bezpečnosti dopravního zařízení. Pro další informace kontaktujte projektanta.



MARIEZ

**5521 LIKRA POKLÁDKA CETIN
výkop v chodníku dle TP66 schéma B/17**

Policie České republiky, jakožto dotčený orgán vydávající stanovisko ve smyslu ust. §25/1 z.č. 13/1997Sb. a §777b z.č. 361/2005Sb. s předloženým návrhem souhlasí, neboť odpovídá obecným požadavkům na bezpečnost a plynulost provozu na pozemních komunikacích. Odsouhlaseno dne 27.03.2024 pod č.j. KŘP/1-280547/0-2024-180506-02 za podmínky doordnění zejména vyhl. č. 294/2015Sb., dále přednostně dle Příručky pro označování pracovních míst na dálnicích a silnicích (www.isd.cz) a případně Technických podmínek č. 66 (většně vyznačeného osvětlení).
Stanovisko netze užít samostatně. Slouží jako podklad pro sliňiční správní úřad. Pokud nebude do jednoho roku správním úřadem vydáno povolení na předmětnou žádost, pozbyvá stanovisko platnosti.

Chlouba
tisk
5504

0 10 20 30 40 50 60 70 80 90 100 m



LIKRA POKLÁDKA CETIN VÝKOPY V CHODNÍKU DLE SCHÉMA B/17 TP68

Police České republiky, jakožto dotčený orgán vydávající stanovisko ve smyslu ust. §25/1 z.č. 13/1997Sb. a §77/2b z.č. 361/2005Sb. s předloženým návrhem souhlasí, neboť odpovídá obecným požadavkům na bezpečnost a plynulost provozu na pozemních komunikacích. Odsouhlaseno dne 27.03.2024 pod č.j. KPPL-28054-3/CI-2024-180506-02 za podmínek dodržení zejména vyhl. č. 294/2015Sb., dále přednostně dle Příručky pro označování pracovních míst na dálnicích a silnicích (www.rsd.cz) a případně Technických podmínek č. 66 (včetně výstražného osvětlení).
Stanovisko nelze ušít samostatně. Slouží jako podklad pro silniční správní úřad. Pokud nebude do jednoho roku správním úřadem vydáno povolení na předmětnou žádost, pozbyvá stanovisko platnosti.

Ing. Krantíšek
Chlouba
Družice 20240
121856-0100

